

sikkens

DECORATI. I



CATALOGO TECNICO

INTERNI 1

DECORATIVI 2

ESTERNI 3

RUBBOL E REDOX 4

CETOL 5

FONDI 6

WAPEX 7

PRODOTTI SPECIALI 8

SISTEMI DI DECORAZIONI PER INTERNI



ALPHA DESIGN

FINITURA DECORATIVA ALL'ACQUA
DI ASPETTO METALLICO, PER IMPIEGO
SU SUPERFICI ALL'INTERNO



- *Altamente decorativo*
- *Facile da applicare*
- *Elevata lavabilità*
- *Resistente ai graffi ed all'usura*
- *Sovraverniciabile con qualsiasi pittura all'acqua*



CARATTERISTICHE GENERALI

Proprietà principali:

- Altamente decorativo.
- Facile da applicare.
- Elevata lavabilità.
- Resistente ai graffi ed all'usura.
- Sovraverniciabile con qualsiasi pittura all'acqua.

Impiego:

Indicato per applicazioni all'interno su superfici murali di varia natura per conferire un gradevole effetto estetico e decorativo di aspetto metallico.

PROPRIETÀ

Aspetto:

Satinato.

Viscosità in barattolo:

1000 - 1500 c.p.s.

Massa volumica (peso specifico):

1,10 ; g/L.

Contenuto in solidi:

25%.

Essiccazione a 20 °C al 5 di R :

Fuori polvere: Dopo circa 1 h.

Sovraverniciabile:

La seconda mano di Alpha Design può essere applicata dopo 4 - 6 h dalla prima.

Lavabilità:

Classe 1 > 10.000 cicli Gardner .
Alpha Design T classificato come prodotto lavabile, secondo la Norma EN 13300.

MODO D'IMPIEGO**Condizioni ambientali:**

Temperatura 5-30°C, U.R. massima 85%.

Metodo di applicazione:

Rullo di lana a pelo corto e spugna.

Diluizione:

Pronto all'uso. Se necessario diluire max. 10% con acqua.

Pulizia degli attrezzi:

Con acqua, se necessario aggiungere una piccola quantit  di detergente.

Resa:

15 m²/L se applicato in un'unica mano,

7,5 m²/L se applicato in due mani.

La resa pu  variare in base all'effetto estetico da realizzare e alle caratteristiche di ruvidit , porosit  e assorbimento dei supporti.

SISTEMI DI APPLICAZIONE

- Le superfici devono presentare una tessitura regolare.
- Per la preparazione delle superfici, consultare il quaderno di Si; ; ens La preparazione dei supporti in muratura .
- Applicare 1 o 2 mani di FONDO ALPHA EFFECTS E/ TRA o MICRO, diluite al 20-30% in volume con acqua, attendendo 4-6 h tra una mano e l'altra.
- Dopo aver atteso almeno 12 h applicare 1 mano di ALPHA DESIGN con rullo di lana a pelo corto e distribuire il prodotto con una spugna. Dopo 4 - 6 ore dall'applicazione della prima mano, applicare l'eventuale seconda mano di ALPHA DESIGN con le stesse modalit .

SICUREZZA

Per quanto riguarda le informazioni relative al corretto smaltimento, stoccaggio e manipolazione del prodotto, si prega di consultare la relativa Scheda di Sicurezza.

DICITURA DA CAPITOLATO

Finitura decorativa all'acqua di aspetto metallico per impiego su superfici all'Interno Tipo ALPHA DESIGN .

Caratteristiche generali:

Prodotto decorativo all'acqua per impieghi all'Interno a base di resina acrilica in emulsione. Altamente decorativo, facile da applicare, indicato per applicazioni all'Interno su superfici di varia natura per conferire un gradevole effetto estetico di aspetto metallico. Classificato come prodotto lavabile in Classe 1, secondo la Norma EN 13300. Aspetto satinato. Resistente ai graffi ed all'usura.

Sopraverniciabile con qualsiasi pittura murale all'acqua.

Massa volumica (peso specifico):

1,10 ; g/L.

Contenuto in solidi:

25%.

SISTEMI DI DECORAZIONI PER INTERNI

Tutte le indicazioni tecniche qui contenute hanno carattere indicativo.
Per ulteriori informazioni consultare il nostro servizio di Assistenza Tecnica.
Aggiornamento dicembre 2010



ALPHA ELEGANCE

FINITURA DECORATIVA ALL'ACQUA
A EFFETTO NUVOLATO PER IMPIEGO
SU SUPERFICI ALL'INTERNO



- *Ottima adesione*
- *Altamente decorativo*
- *Opaco*
- *Elevata lavabilità*



CARATTERISTICHE GENERALI

Proprietà principali:

- Altamente decorativo.
- Facile da applicare.
- Elevata lavabilità.
- Resistente ai graffi ed all'usura.
- Sopraverniciabile con qualsiasi pittura all'acqua.

Impiego:

Indicato per applicazioni all'interno su superfici di varia natura per conferire un gradevole effetto estetico e decorativo.

Viscosità in barattolo:

1.000 - 1.500 c.p.s.

Massa volumica (peso specifico):

1,00 ; g/L.

Contenuto in solidi:

25%.

Essiccazione a 20°C e 5 R:

Fuori polvere: Dopo circa 1 h.

Sopraverniciabile:

La seconda mano di ALPHA ELEGANCE può essere applicata dopo 4 - 6 ore dalla prima.

Lavabilità:

Classe 1 > 10.000 cicli Gardner .

Alpha Elegance T classificato come prodotto lavabile, secondo la Norma DIN 53778.

PROPRIETA

Brillantezza:

Opaco.

Aspetto:

Liscio.

MODO D'IMPIEGO

Condizioni ambientali:

Temperatura minima 8°C, U.R. massima 80%.

Metodo di applicazione:

Rullo di lana a pelo corto e panno sintetico.

Diluizione:

Colori standard pronti all'uso.

Madreperla max. 50% in volume con acqua, in funzione dell'effetto estetico desiderato.

Avvertenze:

L'applicazione a rullo di ALPHA ELEGANCE Madreperla, se impiegato non diluito, tende a modificare in maniera più o meno evidente l'effetto cromatico della finitura sottostante. Per attenuare tale fenomeno è possibile diluire il prodotto fino ad un max. del 50% con acqua, in funzione del colore precedentemente impiegato.

Pulizia degli attrezzi:

Con acqua, se necessario aggiungere una piccola quantità di detergente.

Resa:

13 m²/L per mano.

La resa può variare in base all'effetto estetico da realizzare.

SISTEMI DI APPLICAZIONE

- Verificare lo stato del supporto assicurandosi che sia perfettamente liscio, pulito e asciutto.
- Controllare che eventuali pitturazioni esistenti siano perfettamente ancorate al supporto.
- Eventuali stuccature o rasature uniformanti vanno realizzate con l'impiego di ALPHA STUCCO.
- Per la preparazione delle superfici, consultare il quaderno di Sistemi di Applicazione. La preparazione dei supporti in muratura.
- Applicare 2 mani di FONDO ALPHA EFFECTS E/ TRA o MICRO, diluite al 20-30% in volume con acqua, attendendo 4-6 ore tra una mano e l'altra. In caso di applicazione a rullo, la versione E/ TRA va lisciata con una spatola di plastica bianca.
- Attendere almeno 12 ore, quindi applicare 1 mano di ALPHA ELEGANCE con rullo di lana a pelo corto

APPLICAZIONE



- e distribuire il prodotto usando un panno sintetico.
- Per ottenere l'effetto Armonie Bicolore applicare una seconda mano di ALPHA ELEGANCE dopo 4 - 6 ore dall'applicazione della prima mano.
- Nel caso si voglia ottenere l'effetto Armonie Iridescenti, dopo aver applicato la prima mano di ALPHA ELEGANCE colorato, è necessario applicare una seconda mano, a rullo di lana a pelo corto, di ALPHA ELEGANCE MADREPERLA.

SICUREZZA

Per quanto riguarda le informazioni relative al corretto smaltimento, stoccaggio e manipolazione del prodotto, si prega di consultare la relativa Scheda di Sicurezza.

DICITURA DA CAPITOLATO

Finitura decorativa all'acqua a effetto nuvolato, per superfici all'interno. Tipo ALPHA ELEGANCE.

Caratteristiche generali:

Prodotto decorativo all'acqua per impieghi all'interno a base di resina acrilica in emulsione. Altamente decorativo, facile da applicare, indicato per applicazioni all'interno su superfici di varia natura per conferire un gradevole effetto estetico e decorativo, classificato come prodotto lavabile Classe 1, secondo la Norma DIN 53778. Aspetto opaco. Resistente ai graffi ed all'usura. Sopraverniciabile con qualsiasi pittura murale all'acqua.

Massa volumica (peso specifico):

1,00 Kg/L.

Contenuto in solidi:

25%.



ALPHA METALLIC

IDROPITTURA MURALE DECORATIVA PER INTERNI,
DALL'ASPETTO METALLIZZATO, A BASE DI RESINA
ACRILICA



- **Disponibile in 10 tinte effetto Metallizzato**
- **Satinato**
- **Applicabile su supporti lisci e strutturati**



CARATTERISTICHE GENERALI

Proprietà principali:

- Disponibile in 55 tinte effetto metallizzato.
- Insaponificabile.
- Aspetto satinato.
- Poco odore.

PROPRIETA

Massa volumica (peso specifico):

1,30 - 1,45 Kg/L.

Contenuto in solidi:

58% in peso, pari al 41% in volume.

Aspetto della pellicola:

Satinato.

Adesione:

Buona su fondi adeguatamente preparati.

INFORMAZIONI SULL'APPLICAZIONE

Impiego:

Come prodotto di finitura per superfici murali, a cui conferire un particolare effetto metallizzato.

Applicazione:

A pennello e a rullo solo per superfici piccole o strutturate, o a spruzzo anche airless.

Pennello, rullo:

Diluizione: pronto all'uso, se necessario aggiungere max 5% d'acqua.

Spruzzo con aria:

- Diluizione: 10% con acqua.
- Pressione: 2 - 5 bar.
- Ugello: 1,8 - 2,2 mm.

Spruzzo airless:

- Diluizione: 5 - 10% con acqua.
- Pressione: 100 - 120 bar.
- Ugello: 0,45 - 0,53 mm 0,018 - 0,021 pollici.

Su superfici ampie occorre eseguire l'applicazione a spruzzo, per ottenere la migliore uniformità e dilatazione del prodotto.

Nell'applicazione a rullo si deve distribuire uniformemente il prodotto orientando le rullate, quando il prodotto è ancora bagnato, tutte nello stesso senso.

Avvertenze:

Il prodotto, se sottoposto a qualsiasi tipo di sollecitazione o sfregamento, tende a rilasciare il pigmento alluminio. Per ovviare a tale fenomeno occorre applicare come protezione una mano a finire di ALPHA CLEARCOAT SATIN l'effetto estetico viene lievemente ridotto.

Temperatura di applicazione:

5 - 30 °C, Umidità Relativa dell'aria < 85%.

Resa:

6 m²/L nelle due mani.

La resa può variare in base alle caratteristiche di ruvidezza, porosità ed assorbimento dei supporti e al sistema di applicazione adottato.

Spessore del film:

- 150 micron bagnato.
- 60 micron asciutto.

Essiccazione a 20 °C al 5 di R :

Fuori polvere: Dopo circa 1 h.

Sopraverniciabile: Dopo circa 4 h.

SISTEMI DI APPLICAZIONE

- Per la preparazione delle superfici, consultare il quaderno di Si; ; ens KLa preparazione dei supporti in muratura M
- Applicazione di due mani di ALPHA METALLIC, diluito da 0 a max 10% con acqua, in funzione del sistema applicativo adottato.
- Eventuale protezione applicando una mano di ALPHA CLEARCOAT SATIN.

SICUREZZA

Per quanto riguarda le informazioni relative al corretto smaltimento, stoccaggio e manipolazione del prodotto, si prega di consultare la relativa Scheda di Sicurezza.

DICITURA DA CAPITOLATO

Idropittura murale decorativa per interni, dall'aspetto metallizzato, a base di resina acrilica Tipo ALPHA METALLIC.

Caratteristiche generali:

A base di resina acrilica in dispersione acquosa e pigmenti speciali. Possiede buona copertura e adesione. Prodotto insaponificabile, di aspetto metallizzato e satinato.

Essiccazione a 20 °C al 5 di R :

- Fuori polvere: Dopo circa 1 h.
- Sopraverniciabile: Dopo circa 4 h.

Massa volumica (peso specifico):

1,30 - 1,45 Kg/L.

Contenuto in solidi:

58% in peso, pari al 41% in volume.

Aspetto della pellicola:

Satinato.

Spessore del film:

150 micron bagnato.
60 micron asciutto.

sistemi di decorazioni per interni

Tutte le indicazioni tecniche qui contenute hanno carattere indicativo.
Per ulteriori informazioni consultare il nostro servizio di Assistenza Tecnica.
Aggiornamento dicembre 2010



ALPHA ORIENT

FINITURA DECORATIVA ALL'ACQUA,
CHE CONFERISCE L'ASPETTO E IL TATTO DELLA SETA,
PER SUPERFICI MURALI INTERNE.



- *Finitura altamente decorativa*
- *Facile da applicare*
- *Buona resistenza all'abrasione*
- *Buona resistenza meccanica*
- *Manutenzione semplice*
- *Disponibile in un'ampia gamma di colori*



CARATTERISTICHE DEL PRODOTTO

A base di resina acrilica e pigmenti speciali.

Proprietà principali:

- Finitura altamente decorativa.
- Facile da applicare.
- Buona resistenza all'abrasione.
- Buona resistenza meccanica.
- Manutenzione semplice.
- Disponibile in un'ampia gamma di colori..

PROPRIETÀ

Massa volumica (peso specifico):

1,30 ± 0,05 Kg/L.

PH:

8-9.

Residuo solido:

28% ± 3 in volume.

45% ± 3 in peso.

Viscosità in barattolo:

13000 – 18000 c.p.s.

Valori fisici secondo EN 13300:

Aspetto del film: opaco.

< 10 G.U. / 85° < 2 G.U. / 60°

Spessore del film: 40 - 50 micron < 100 micron.

Granulometria: fine: < 100 micron.

MODO D'IMPIEGO**Metodi di applicazione:**

Con frattazzo in acciaio inox, avente bordi smussati e angoli arrotondati dimensioni 20x8 cm. Anche possibile la stesura a rullo, ripassando poi sempre col frattazzo in acciaio inox.

Diluizione:

Pronto all'uso. Per l'applicazione a rullo potrebbe essere necessaria una diluizione fino al 5% massimo in volume con acqua.

Pulizia degli attrezzi:

Con acqua, subito dopo l'utilizzo.

Resa:

12 - 16 m²/L per mano, corrispondenti a 6 - 8 m²/L nelle due mani. La resa può variare in base alle caratteristiche di ruvidità, porosità e assorbimento dei supporti e al sistema di applicazione adottato.

Condizioni ambientali:

- Temperatura: 5 - 30 °C.
- Umidità relativa: max 85%.

Essiccazione a 20 °C al 5 di R:

- Asciutto al tatto: dopo circa 1 h.
- Sopravverniciabile: dopo circa 4 - 6 h.

SISTEMI DI APPLICAZIONE

- Verificare lo stato del supporto assicurandosi che sia perfettamente liscio, pulito, asciutto, privo di sostanze grasse e incoerenze.
- Controllare che eventuali pitturazioni esistenti siano perfettamente ancorate al supporto.
- Eventuali stuccature o rasature uniformanti vanno realizzate con l'impiego di ALPHA STUCCO.
- Per la preparazione delle superfici, consultare il quaderno di Si; ; ens La preparazione dei supporti in muratura.
- Applicare a pennello o rullo una mano di FONDO ALPHA EFFECTS MICRO, nel colore corrispondente a quello della finitura.
- Dopo l'applicazione del prodotto di fondo il colore del supporto deve presentarsi abbastanza omogeneo. Se necessario, applicare una seconda mano di FONDO ALPHA EFFECTS MICRO.
- Ultimare con l'applicazione a frattazzo oppure rullo - frattazzo di 2 mani di ALPHA ORIENT.

SICUREZZA

Per quanto riguarda le informazioni relative al corretto smaltimento, stoccaggio e manipolazione del prodotto, si prega di consultare la relativa Scheda di Sicurezza.

DICITURA DA CAPITOLATO

Finitura decorativa all'acqua, che conferisce l'aspetto e il tatto della seta, per superfici murali interne tipo ALPHA ORIENT.

Caratteristiche generali:

A base di resina acrilica e pigmenti speciali. Finitura altamente decorativa, facile da applicare, con buona resistenza meccanica e all'abrasione, manutenzione semplice, disponibile in un'ampia gamma di colori.

Massa volumica (peso specifico):

1,30 ± 0,05 Kg/L.

PH:

8-9.

Residuo solido:

28% ± 3 in volume.
45% ± 3 in peso.

Viscosità in barattolo:

13000 - 18000 c.p.s.

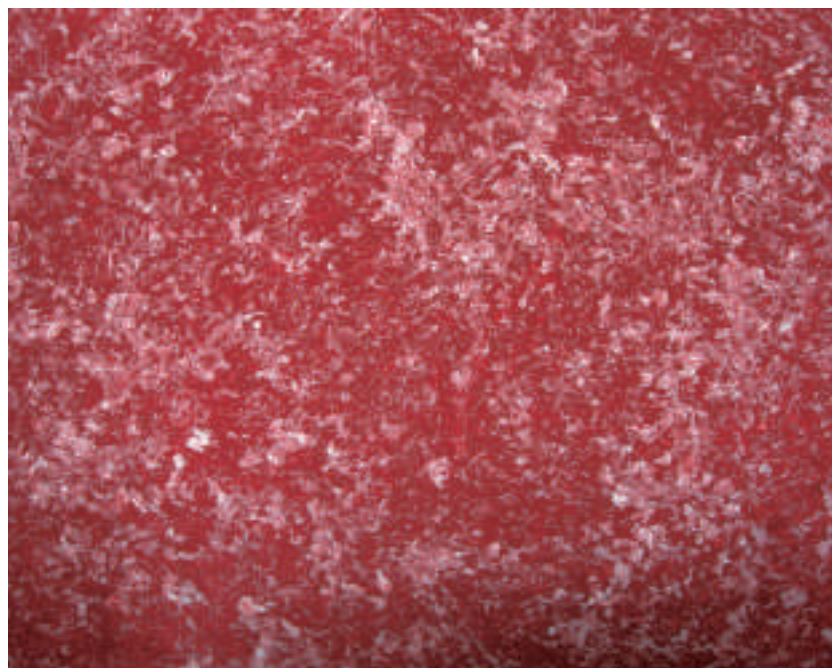
Valori fisici secondo EN 13300:

Aspetto del film: opaco.
< 10 G.U. / 85° < 2 G.U. / 60°
Spessore del film: 40 - 50 micron. < 100 micron.
Granulometria: fine: < 100 micron.



ALPHA STYLE

FINITURA DECORATIVA ALL'ACQUA
PER INTERNI A EFFETTO MAREZZATO.



- *Di facile applicazione*
- *Aspetto opaco*
- *Non ingiallente*



CARATTERISTICHE DEL PRODOTTO

Composizione:

A base di resina acrilica e pigmenti speciali.

Massa volumica (peso specifico):

1,03 Kg/L.

Viscosità in barattolo:

14.000 - 18.000 c.p.s.

Contenuto in solidi:

30%.

Resistenza all'abrasione meccanica:

Buona.

Resistenza all'abrasione umida:

Circa 5.000 cicli Gardner.

Resa:

3 m²/L in funzione dell'effetto desiderato e delle caratteristiche di ruvidità, porosità e assorbimento dei supporti.

Essiccazione:

- Asciutto al tatto: dopo 12 h, in base alle condizioni ambientali.
- Completamente indurito: dopo 2 - 3 giorni.

Temperatura di applicazione:

5 - 30°C.

Aspetto della pellicola:

Opaco 1,5 GU/85° .

Altre proprietà:

- Di facile applicazione.
- Non ingiallente.
- Esente da Apeo

Colori:

Tinte di cartella, realizzabili in macchina colorimetrica.

Nota: applicare esclusivamente a bassa velocità.

Conservazione:

12 mesi in confezioni ben chiuse ed al riparo dal gelo.

Pulizia del prodotto applicato:

Può essere facilmente pulito con una spugna non abrasiva utilizzando acqua addizionata con i comuni saponi e detergenti neutri.

MODO D'IMPIEGO

Applicazione:

Con pennello specifico, a tratti incrociati, lisciando con l'apposita spatola flessibile dopo aver atteso circa 10-15 minuti dall'applicazione. Oppure, in alternativa, con apposito guanto, finendo con lo stesso in senso circolare con questo metodo applicativo l'effetto cromatico finale può differire in maniera più o meno evidente dal riferimento di cartella.

Diluizione:

Max 10% in volume con acqua.

Nota: Per ottenere il quantitativo necessario alla realizzazione del lavoro in una soluzione, 400cc di prodotto diluito in 4 litri d'acqua, o 100cc di prodotto diluito in 1 litro d'acqua.

Pulizia degli attrezzi:

Con acqua, subito dopo l'impiego.

SISTEMI DI APPLICAZIONE

- Verificare che eventuali pitturazioni esistenti siano perfettamente ancorate al supporto.
- Eventuali stuccature o rasature uniformanti vanno realizzate con l'impiego di ALPHA STUCCO.
- Per la preparazione delle superfici, consultare il quaderno di Sistemi di Applicazione. La preparazione dei supporti in muratura.
- Applicare 1 o 2 mani di FONDO ALPHA EFFECTS E/TRA o MICRO, diluite al 20-30% in volume con acqua, attendendo 4-6 h tra una mano e l'altra.
- Attendere almeno 12 h.
- Applicare ALPHA STYLE con pennello specifico, a tratti incrociati, dopo 10-15' circa, lisciare con l'apposita spatola flessibile. Oppure, in alternativa, con apposito guanto, finendo con lo stesso in senso circolare con questo metodo applicativo l'effetto cromatico finale può differire in maniera più o meno evidente dal riferimento di cartella.

Nota: Per poter realizzare l'effetto estetico di ALPHA STYLE E/TRA o MICRO, è indispensabile l'impiego, o come primer o come fondo, del FONDO ALPHA EFFECTS.

SICUREZZA

Per quanto riguarda le informazioni relative al corretto smaltimento, stoccaggio e manipolazione del prodotto, si prega di consultare la relativa Scheda di Sicurezza.

DICITURA DA CAPITOLATO

Finitura decorativa all'acqua per interni a effetto mazzato tipo ALPHA STYLE.

Caratteristiche generali:

Finitura decorativa all'acqua a base di resina acrilica e pigmenti speciali che consentono di ottenere un piacevole effetto mazzato, per applicazioni all'interno. Di aspetto opaco, buona resistenza al lavaggio con acqua e comuni detergenti neutri, buone proprietà meccaniche di resistenza all'usura.

Massa volumica (peso specifico):

1,03 Kg/L.

Viscosità in barattolo:

14.000 - 18.000 c.p.s.

Contenuto in solidi:

30%.

Resistenza all'abrasione meccanica:

Buona.

Resistenza all'abrasione umida:

Circa 5.000 cicli Gardner.

Resa:

3 m²/L in funzione dell'effetto desiderato e delle caratteristiche di ruvidezza, porosità e assorbimento dei supporti.



ALPHA TACTO

FINITURA DECORATIVA
ALL'ACQUA PER MURI INTERNI,
OPACA, MORIDA AL TATTO



- *Effetto : Suede; pelle scamosciata*
- *Effetto : Textile; trama di tessuto*
- *Effetto : Cross Textile; trama di tessuto incrociata*
- *Non ingiallente*
- *APEO free*
- *Facile applicazione*
- *Aspetto opaco*



CARATTERISTICHE DEL PRODOTTO

Composizione:

A base di resina acrilica e speciali pigmenti che gli conferiscono una particolare morbidezza al tatto.

Secco resina sul secco totale:

40% in peso.

Massa volumica (peso specifico):

1,06 Kg/L.

Resistenza all'abrasione meccanica:

Buona.

Resa:

8 m²/L nelle due mani. La resa può variare in base all'effetto desiderato e delle caratteristiche di ruvidezza, porosità e assorbimento dei supporti.

Essiccazione:

- Fuori polvere: Circa 20'.
- Sopraverniciabile: Dopo 4 - 6 h, in base alle condizioni ambientali.
- Completamente indurito: Dopo 24 h.

Temperatura di applicazione:

5 - 30 °C.

Aspetto della pellicola:

Opaco 0,6 GU/85° .

Altre proprietà:

- Facile da applicare.
 - Non ingiallente.
 - Apeo free.
- Possibilità di ottenere due diversi effetti decorativi:
- Effetto Suede, pelle scamosciata, con il quale si realizzano finiture dall'aspetto cromatico più o meno incerto, in funzione dell'intensità del colore scelto
 - Effetto Textile, trama di tessuto.
 - Effetto Cross Textile, trama di tessuto incrociata, realizzabile su superfici di dimensioni contenute.

Conservazione:

In confezioni ben chiuse ed al riparo dal gelo.

Pulizia del prodotto applicato:

Può essere facilmente pulito con una spugna morbida, non abrasiva, utilizzando acqua addizionata con i comuni saponi e detergenti neutri. Non impiegare detergenti alcolici o solventi.

MODO D'IMPIEGO**Applicazione:**

- A pennello, in modo incrociato, per Ksuede EffectM
- A rullo a pelo corto ALPHA TACTO TOOL per KTextile EffectM e KCross Textile EffectM

Diluizione:

- 10 - 20% in volume con acqua per Ksuede Effect.M
- 30% in volume con acqua per KTextile EffectM e KCross Textile EffectM

Pulizia degli attrezzi:

Con acqua, subito dopo l'impiego.

SISTEMI DI APPLICAZIONE

- Verificare lo stato del supporto assicurandosi che sia perfettamente liscio, pulito e asciutto.
- Controllare che eventuali pitturazioni esistenti siano perfettamente ancorate al supporto.
- Eventuali stuccature o rasature uniformanti vanno realizzate con l'impiego di ALPHA STUCCO.
- Per la preparazione delle superfici, consultare il quaderno di Si; ; ens La preparazione dei supporti in muratura .
- Applicare con rullo a pelo corto 2 mani di ALPHA BL GROND diluite al 10-20% con acqua nella stessa tonalitR dell'ALPHA TACTO, fino a totale copertura del supporto, attendendo 6 ore tra una mano e l'altra.
- Attendere almeno 12 h.

TS9e) e E +ect@

- Applicare a pennello operando in modo incrociato 2 mani di ALPHA TACTO diluite al 10 - 20% con acqua, attendendo almeno 4 - 6 h tra una mano e l'altra.

Te <tile E +ect@

- Stendere e distribuire con rullo a pelo corto una prima mano di ALPHA TACTO diluita al 30% con acqua e ripassare subito dopo con ALPHA TACTO TOOL operando in senso verticale.
- Attendere almeno 4 - 6 h.
- Applicare una seconda mano di ALPHA TACTO seguendo le stesse modalitR della prima.

?Cross Te <tile E +ect@

- Stendere e distribuire con rullo a pelo corto una prima mano di ALPHA TACTO diluita al 30% con acqua e ripassare subito dopo con ALPHA TACTO TOOL operando in senso orizzontale.
- Attendere almeno 4 - 6 h.
- Applicare una seconda mano di ALPHA TACTO diluita al 30% con acqua e ripassare subito dopo con ALPHA TACTO TOOL operando in senso verticale.

N. . Per poter realizzare i tre effetti KsuedeM KTextileM e KCross TextileM indispensabile l'impiego come prodotto di fondo dell'ALPHA BL GROND.

SICUREZZA

Per quanto riguarda le informazioni relative al corretto smaltimento, stoccaggio e manipolazione del prodotto, si prega di consultare la relativa Scheda di Sicurezza.

DICITURA DA CAPITOLATO

Finitura decorativa all'acqua per interni, opaca, morbida al tatto tipo ALPHA TACTO

Caratteristiche generali:

Finitura decorativa all'acqua a base di resina acrilica e pigmenti speciali che conferiscono al prodotto una particolare morbidezza al tatto, per applicazioni all'Interno. Di aspetto opaco, puU essere pulito con una spugna morbida, non abrasiva, utilizzando acqua addizionata con i comuni saponi e detergenti neutri.

Percentuale in peso di secco resina sul secco totale:

40%.

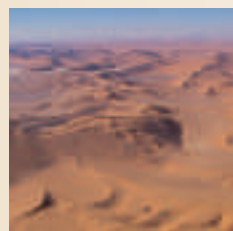
Massa volumica (peso specifico):

1,06 Kg/L.

Resa:

8 m²/L nelle due mani.

La resa puU variare in funzione dell'effetto desiderato e delle caratteristiche di ruviditR, porositR e assorbimento dei supporti.





ALPHATONE

PITTURA MURALE MULTICOLORE
AD EFFETTO DECORATIVO
PER APPLICAZIONI ALL'INTERNO



- **Aspetto satinato**
- **Lavabile**
- **Eccellente resistenza meccanica**
- **Insaponificabile**



CARATTERISTICHE DEL PRODOTTO

Composizione:

A base di resine in soluzione e pigmenti selezionati dispersi in veicolo acquoso.

Massa volumica (peso specifico):

1,03 Kg/L.

Resistenza all'abrasione umida:

Oltre 30.000 cicli Gardner.

Resistenza all'abrasione meccanica:

Eccellente.

Resa:

3 - 4 m²/L.

Essiccazione:

- Fuori polvere: Circa 4 h.
- Completamente indurito: Dopo una settimana.

Durezza della pellicola:

Se applicato nella quantità indicata, ad indurimento avvenuto il prodotto resiste molto bene agli urti ed alle sollecitazioni meccaniche.

Aspetto:

Satinato.

Avvertenze:

Si possono evidenziare differenze di grandezza delle particelle fra i vari lotti di produzione.

Adesione:

Eccellente sui fondi adeguatamente preparati.

Resistenza alle intemperie della pellicola:

Il prodotto non è applicabile all'esterno.

Conservazione:

In confezioni ben chiuse ed al riparo dal gelo.

Pulizia del prodotto applicato:

Può essere facilmente pulito con una spugna e dell'acqua e sapone per quanto riguarda le macchie di penne a sfera, rosso da labbra e grassi, si usi sempre acqua e sapone, mai benzina, alcool od altri solventi.

MODO D'IMPIEGO**Applicazione:**

A spruzzo, con una qualsiasi normale apparecchiatura, preferibilmente ad aria continua su fondi preparati con ALPHA/ YLAN SF impiegato come fondo nel colore corrispondente alla tinta di ALPHATONE. Per un buon risultato del lavoro il prodotto ALPHATONE deve essere spruzzato ad una distanza compresa tra i 40 e i 70 cm dal supporto.

gello:

2 - 2,5 mm.

Pressione:

2,5 - 3 bar costanti.

Iteriori dettagli:

È necessaria una sufficiente ventilazione durante il lavoro. Prima dell'uso il prodotto deve essere mescolato con una spatola di legno, mai usare mescolatori ad alta velocità.

Diluizione:

Pronto all'uso.

Pulizia degli attrezzi:

L'apparecchiatura può essere pulita con acqua e successivamente con ragia minerale.

SISTEMI DI APPLICAZIONE

- Per la preparazione delle superfici, consultare il quaderno di Si; ; ens KLa preparazione dei supporti in muratura M
- Applicazione di due mani di ALPHA/ YLAN SF utilizzato come FONDO ALPHATONE diluito al 20 - 40% in volume con acqua, nel colore corrispondente alla tinta dell'ALPHATONE.
- Applicazione di ALPHATONE a spruzzo secondo le modalità sopra descritte.

SICUREZZA

Per quanto riguarda le informazioni relative al corretto smaltimento, stoccaggio e manipolazione del prodotto, si prega di consultare la relativa Scheda di Sicurezza.

DICITURA DA CAPITOLATO

Rivestimento murale multicolore per interni Tipo ALPHATONE .

Caratteristiche* e generali:

Prodotto composto da una fase acquosa in cui T dispersa una fase al solvente di colore o colori differenti. Aspetto satinato, molto decorativo, eccellente lavabilità e resistenza meccanica.

Il prodotto T insaponificabile.

Massa volumica (peso specifico):

1,03 Kg/L.

Resistenza all'abrasione umida:

Oltre 30.000 cicli Gardner.

SISTEMI DI DECORAZIONI PER INTERNI

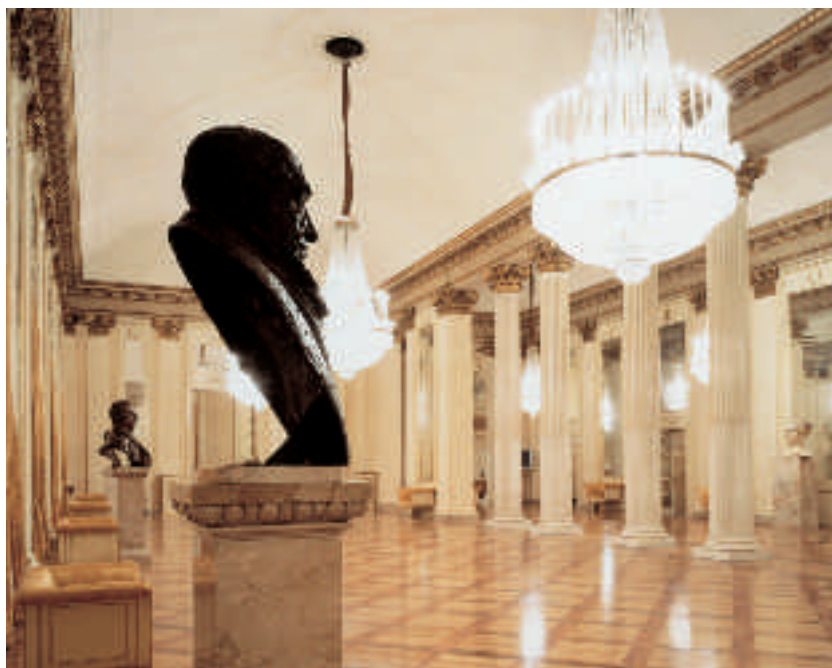
APPLICAZIONE

Tutte le indicazioni tecniche qui contenute hanno carattere indicativo.
Per ulteriori informazioni consultare il nostro servizio di Assistenza Tecnica.
Aggiornamento dicembre 2010



CHALI# DECOR ANCORANTE

FONDO DI PREPARAZIONE PER MURI ALL'INTERNO, A BASE DI GRASSELLO DI CALCE E INSERTI MICRONIZZATI



- **Ottimo potere riempitivo e uniformante**
- **Buona adesione**
- **Facile applicazione**



CARATTERISTICHE DEL PRODOTTO

Composizione:

A base di grassello di calce e polveri di marmo selezionate.

Massa volumica (peso specifico):

1,50 Kg/L.

Resa:

5 m²/L per mano.

La resa pu variare in base alle caratteristiche di ruvidità, porosità ed assorbimento dei supporti.

Temperatura di applicazione:

5 - 30°C

Impiego:

CHALI# DECOR ANCORANTE applicato in combinazione con CHALI# DECOR FINITURA permette di realizzare in modo semplice effetti decorativi come la CALCE PATINATA e lo STUCCO LUCIDO.

Altre proprietà:

CHALI# DECOR ANCORANTE T idoneo per essere applicato su superfici di varia natura quali il cartongesso, su intonaci lisci a base di calce e/o cemento sia nuovi che precedentemente trattati con vecchie pitture organiche.

Conservazione:

In confezioni ben chiuse ed al riparo dal gelo.

MODO D'IMPIEGO**Preparazione:**

Pulire accuratamente le superfici da trattare, assicurarsi che il supporto sia perfettamente asciutto, controllare il buon stato delle vecchie pitture esistenti.

Supporti rasati a gesso vanno preventivamente isolati applicando una mano di ALPHA TE/ ACRYL diluita al 50% in volume con acqua.

Applicazione:

A pennello distribuendolo in modo uniforme.

Diluizione:

Diluire al 30 - 40% in volume con acqua.

Pulizia degli attrezzi:

Con acqua subito dopo l'impiego.

SISTEMI DI APPLICAZIONE

- Verificare il buon stato del supporto.
- Per la preparazione delle superfici, consultare il quaderno di Si; ; ens La preparazione dei supporti in muratura .
- Applicare a pennello CHALI/ DECOR ANCORANTE distribuendolo in modo uniforme.
- Dopo completa essiccazione del prodotto, che normalmente richiede 24 h, applicare CHALI/ DECOR FINITURA per ottenere gli effetti Stucco Lucido e Calce Patinata, come indicato sulla relativa scheda.

MISURE DI SICUREZZA

Essendo il prodotto a base di grassello di calce T classificato corrosivo dalle normative sull'etichettaggio dei preparati pertanto T necessario proteggersi gli occhi ed evitare il contatto con la pelle durante la messa in opera del prodotto.

SICUREZZA

Per quanto riguarda le informazioni relative al corretto smaltimento, stoccaggio e manipolazione del prodotto, si prega di consultare la relativa Scheda di Sicurezza.

DICITURA DA CAPITOLATO

Fondo di preparazione per muri all'interno, a base di grassello di calce e inerti micronizzati. Tipo CHALI/ DECOR ANCORANTE .

Caratteristiche generali:

Fondo di preparazione applicabile a pennello. Specifico per ottenere effetti decorativi tipo Calce Patinata e Stucco Lucido, in combinazione con CHALI/ DECOR FINITURA. Buona adesione, facile applicazione.

Massa volumica (peso specifico):

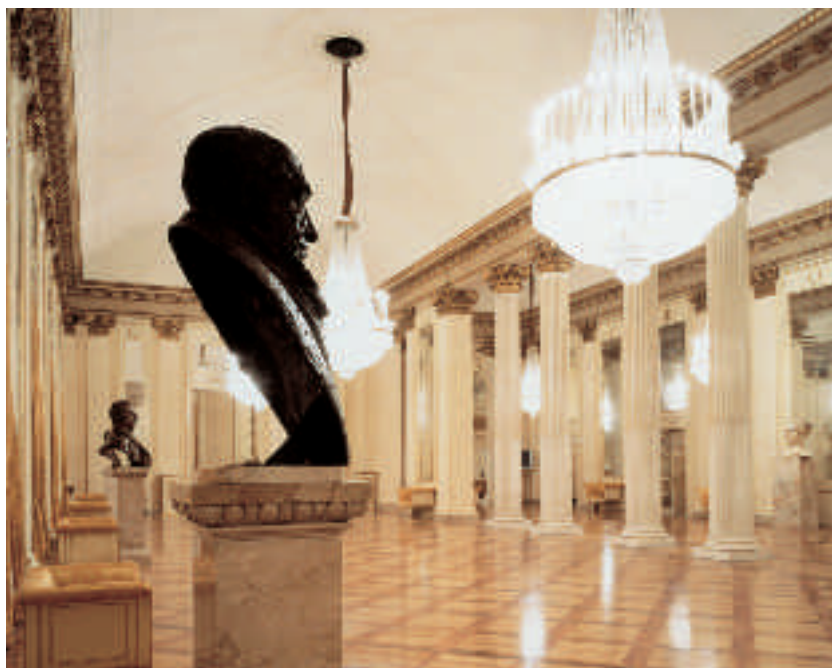
1,50 Kg/L.

APPLICAZIONE



CHALI# DECOR FINITURA

STUCCO MINERALE A BASE DI GRASSELLO DI CALCE
INDICATO PER RIPRODURRE EFFETTI DECORATIVI
SU SUPERFICI MURALI ALL'INTERNO



- **Ottimo potere riempitivo**
- **Buona adesione**
- **Facile applicazione**
- **Ampia disponibilità di tinte**
- **Prima versatilità di impiego**



CARATTERISTICHE DEL PRODOTTO

Composizione:

A base di grassello di calce, inerti di marmo selezionati e sostanze naturali.

Massa volumica (peso specifico):

1,56 Kg/L.

Resa:

- 4,5 m²/L per l'effetto Marmorino nelle due mani.
 - 4 m²/L per l'effetto Calce Patinata nelle tre mani.
 - 3 m²/L per l'effetto Stucco Lucido nelle tre mani.
- La resa pu variare in base alle caratteristiche di ruvidità, porosità e assorbimento dei supporti.

Temperatura di applicazione:

5 - 30 °C.

Conservazione:

In confezioni ben chiuse ed al riparo dal gelo.

MODO D'IMPIEGO

Applicazione:

Usare spatola di acciaio trapezoidale per riprodurre gli effetti Marmorino e Stucco Lucido.
Pennello per l'effetto Calce Patinata.

Diluizione:

Da 0 al 5% con acqua per gli effetti Marmorino e Stucco Lucido.

Diluito rispettivamente al 50, 70, 100% in volume con acqua nelle tre mani previste per l'effetto Calce Patinata.

Colori:

4041 Color Concept, realizzabili in MM.

Compatibilità:

CHALI/ DECOR FINITURA non deve essere miscelato con altri prodotti al fine di non alterare le sue caratteristiche.

Pulizia degli attrezzi:

Con acqua subito dopo l'impiego.

SISTEMI DI APPLICAZIONE

- Verificare lo stato del supporto assicurandosi che sia perfettamente pulito e asciutto.
- Controllare che eventuali pitturazioni esistenti siano perfettamente ancorate sul supporto.
- Per la preparazione delle superfici, consultare il quaderno di Sikkens. La preparazione dei supporti in muratura.
- Isolare preventivamente i supporti rasati a gesso applicando una mano di ALPHA TE/ ACRYL diluita al 50% in volume con acqua.
- Con CHALI/ DECOR FINITURA si possono riprodurre tre effetti decorativi seguendo scrupolosamente le indicazioni sotto riportate.

1 Effetto Marmorino:

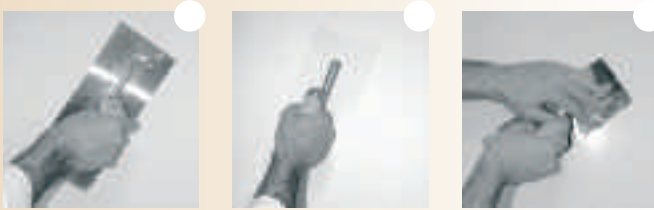
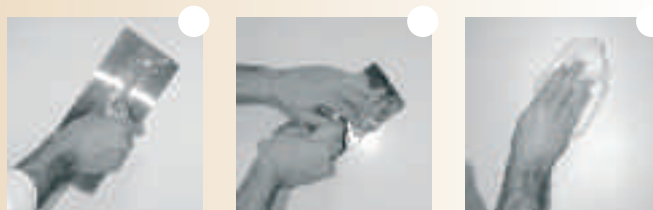
- Applicare due mani di CHALI/ DECOR FONDO a spatola di acciaio e lisciare la superficie con spatola di plastica, attendendo 4 - 6 h tra una mano e l'altra.
- Dopo completa essiccazione, praticamente dopo le 24 h, applicare una prima mano di CHALI/ DECOR FINITURA con spatola di acciaio quando il prodotto perde l'effetto bagnato si puU applicare la seconda ed ultima mano con le stesse modalitR. L'applicazione della seconda mano puU essere eseguita anche sulla prima giR essiccata.
-) uando il prodotto T ancora in fase di essiccazione lucidare la superficie con spatola di acciaio e telina in politene tipo Get paint della 3M.

2 Effetto Calce Patinata:

- Sulle superfici all'interno nuove o giR tinteggiate, applicare a pennello una mano di CHALI/ DECOR ANCORANTE.
- Dopo completa essiccazione, praticamente dopo le 24 h, applicare una prima mano di CHALI/ DECOR FINITURA diluita con acqua al 50% in volume.
- Dopo essiccazione applicare una seconda mano di CHALI/ DECOR FINITURA diluita con acqua al 70% in volume.
-) uando il prodotto perde l'effetto bagnato si puU applicare la terza ed ultima mano di CHALI/ DECOR FINITURA diluita con acqua al 100% in volume con acqua. L'applicazione dell'ultima mano puU essere eseguita anche sulla prima giR essiccata.
-) uando il prodotto T ancora in fase di essiccazione, ripassare la superficie compattando con un pennello a setole corte asciutto, in modo da ottenere una superficie satinata.
- Per ottenere un aspetto uniforme ripassare tutta la superficie con una telina in politene tipo Get paint della 3M.

3 Effetto ST CCO L CIDO:

- Sulle superfici all'interno nuove o giR tinteggiate, applicare a pennello una mano di CHALI/ DECOR ANCORANTE.

APPLICAZIONE ?EFFETTO MARMORINO@**APPLICAZIONE ?CALCE PATINATA@****APPLICAZIONE ?EFFETTO STUCCO LUCIDO@**

- Dopo completa essiccazione, praticamente dopo le 24 h, applicare una prima mano di CHALI/ DECOR FINITURA con spatola di acciaio, attendere l'essiccazione ed applicare una seconda mano di CHALI/ DECOR FINITURA con le stesse modalitR della precedente, quando il prodotto perde l'effetto bagnato si puU applicare la terza ed ultima mano con le stesse modalitR. L'applicazione della terza mano puU essere eseguita anche sulla seconda giR essiccata.
-) uando il prodotto T ancora in fase di essiccazione, lucidare la superficie con spatola di acciaio per ottenere l'aspetto brillante.
- Uniformare la brillantezza superficiale ripassando la finitura con l'impiego di una specifica telina in politene tipo Get paint della 3M.
- N. .) uando si devono trattare superfici particolarmente ruvide e irregolari si consiglia di preparare la superficie con una o due mani di CHALI/ DECOR FONDO a spatola per riprodurre i tre effetti decorativi sopra citati.

MISURE DI SICUREZZA

Essendo il prodotto a base di grassello di calce fortemente alcalino, T necessario proteggersi gli occhi ed evitare il contatto con la pelle durante la messa in opera del prodotto.

SICUREZZA

Per quanto riguarda le informazioni relative al corretto smaltimento, stoccaggio e manipolazione del prodotto, si prega di consultare la relativa Scheda di Sicurezza.

DICITURA DA CAPITOLATO

Stucco minerale a base di grassello di calce indicato per riprodurre effetti decorativi su superfici murali all'interno Tipo CHALI/ DECOR FINITURA . A base di grassello di calce, inerti di marmo selezionati e sostanze naturali. Applicabile con spatola di acciaio o pennello a seconda dell'effetto decorativo che si vuole realizzare.

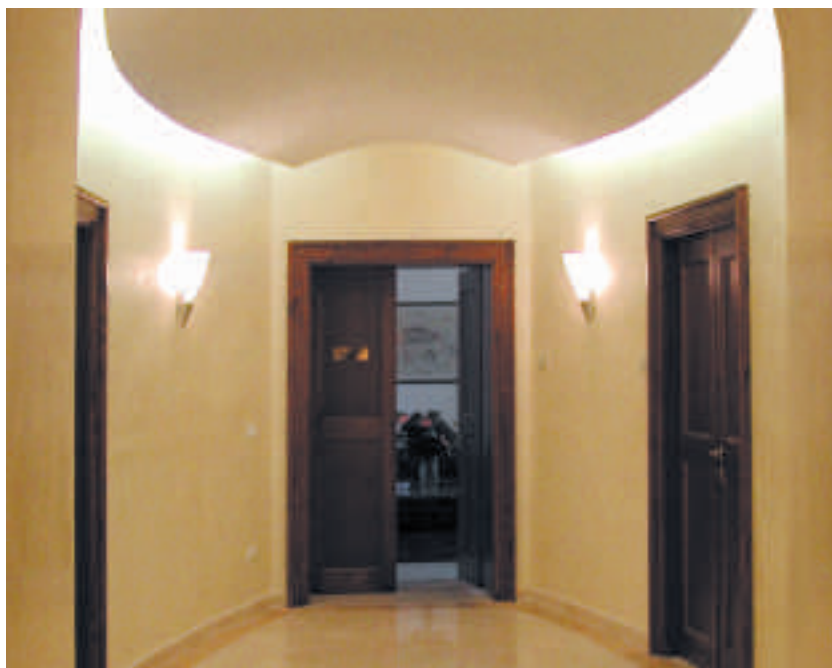
Massa volumica (peso specifico):

1,5 Kg/L.



CHALI# DECOR FONDO

FONDO DI PREPARAZIONE PER MURI ALL'INTERNO
A BASE DI GRASSELLO DI CALCE ED INERTI DI MARMO
CON GRANULOMETRIA FINO A \varnothing , mm



- **Ottimo potere riempitivo**
- **Buona adesione**
- **Facile applicazione**



CARATTERISTICHE DEL PRODOTTO

Composizione:

A base di grassello di calce e polveri di marmo selezionate.

Massa volumica (peso specifico):

1,70 Kg/L.

Resa:

0,87 m²/L per mano.

La resa pu variare in base alle caratteristiche di ruvidità, porosità e assorbimento dei supporti. Le superfici particolarmente irregolari richiedono l'applicazione di due mani di CHALI/ DECOR FONDO.

Temperatura di applicazione:

5 - 30°C.

Impiego:

CHALI/ DECOR FONDO applicato in combinazione con CHALI/ DECOR FINITURA permette di ottenere finiture altamente decorative sulle superfici murali all'interno.

Altre proprietà:

CHALI/ DECOR FONDO aderisce perfettamente sia su intonaci nuovi a base di calce e/o cemento sia su muri precedentemente trattati con pitture organiche ben ancorate. CHALI/ DECOR FONDO ha ottime proprietà riempitive per cui nella maggior parte dei casi è sufficiente l'applicazione di una mano per uniformare e mascherare le irregolarità del supporto.

Conservazione:

In confezioni ben chiuse ed al riparo dal gelo.

MODO D'IMPIEGO**Preparazione:**

Pulire accuratamente le superfici da trattare, assicurarsi che l'intonaco sia perfettamente asciutto, controllare il buon stato delle vecchie pitture esistenti.

Nel caso di supporti lisci applicare una mano di pittura irruvidente.

Applicazione:

Stendere CHALI/ DECOR FONDO con spatola in acciaio e lisciare la superficie con spatola in plastica.

Diluizione:

Pronto all'uso. Se necessario aggiungere max. 2% d'acqua.

Pulizia degli attrezzi:

Con acqua subito dopo l'impiego.

SISTEMI DI APPLICAZIONE

- Verificare il buon stato del supporto.
- Per la preparazione delle superfici, consultare il quaderno di Si; ; ens La preparazione dei supporti in muratura .
- Applicare una mano di CHALI/ DECOR FONDO con spatola d'acciaio e lisciare la superficie con spatola di plastica. Nel caso di superfici particolarmente ruvide ed irregolari T necessario applicare una seconda mano di CHALI/ DECOR FONDO a distanza di 4 - 6 h dalla prima mano.
- Dopo completa essiccazione del prodotto, che normalmente richiede 24 h, applicare CHALI/ DECOR FINITURA seguendo le modalità applicative previste per ottenere l'effetto estetico desiderato.

MISURE DI SICUREZZA

Essendo il prodotto a base di grassello di calce T classificato corrosivo dalle normative sull'etichettaggio dei preparati pertanto T necessario proteggersi gli occhi ed evitare il contatto con la pelle durante la messa in opera del prodotto.

SICUREZZA

Per quanto riguarda le informazioni relative al corretto smaltimento, stoccaggio e manipolazione del prodotto, si prega di consultare la relativa Scheda di Sicurezza.

DICITURA DA CAPITOLATO

Fondo di preparazione per muri all'interno a base di grassello di calce ed inerti di marmo con granulometria fino a 0,5 mm. Tipo CHALI/ DECOR FONDO .

Caratteristiche* e generali:

Fondo di preparazione applicabile a spatola. Specifico per ottenere effetti decorativi tipo Marmorino, Calce Patinata e Stucco Lucido, in combinazione con CHALI/ DECOR FINITURA. Buona adesione, facile applicazione.

Massa volumica (peso specifico):

1,70 Kg/L.

SISTEMI DI DECORAZIONI PER INTERNI

APPLICAZIONE

Tutte le indicazioni tecniche qui contenute hanno carattere indicativo.
Per ulteriori informazioni consultare il nostro servizio di Assistenza Tecnica.
Aggiornamento dicembre 2010



DAMASCUS ASE LUCIDA

PITTURA MURALE DECORATIVA LUCIDA ALL'ACQUA PER INTERNO, DA IMPIEGARE COME ASE PER EFFETTO DAMASCATO



- *Facile applicazione*
- *Buona dilatazione*
- *Non ingiallente*
- *Rapida essiccazione*
- *Buona elasticità*
- *Insaponificabile*



CARATTERISTICHE GENERALI

Principali proprietà:

- Facile applicazione.
- Buona dilatazione.
- Non ingiallente.
- Rapida essiccazione.
- Buona elasticità.
- Insaponificabile.

PROPRIETÀ

Viscosità:

Circa 0,5 Pa.s a 23 °C.

Massa volumica (peso specifico):

1,25 Kg/L per il bianco.

Contenuto in solidi:

51% in peso pari al 39% in volume per il bianco.

Aspetto:

Lucido 86 GU / 60° ASTM D 523.

Dilatazione:

Ottima.

Adesione:

Buona su fondi adeguatamente preparati.

Elasticità:

Molto buona.

INFORMAZIONI SULL'APPLICAZIONE

Impiego:

Come base lucida colorata per ottenere l'effetto damascato.

Applicazione:

Consigliabile l'applicazione con rullo di lana a pelo corto, per ottenere la migliore dilatazione del prodotto.

Diluizione:

Con acqua massimo al 10% in volume.

Temperatura di applicazione:

8 - 30°C.

Resa:

9 m²/L nelle due mani.

La resa può variare in base alle caratteristiche di ruvidità, porosità ed assorbimento dei supporti ed al sistema di applicazione adottato.

Spessore:

77 micron bagnato.
30 micron asciutto.

Essiccazione a 25 °C al 5 di R :

- Fuori polvere: Dopo 1 h.
- Sopraverniciabile: dopo circa 4 h.

SISTEMI DI APPLICAZIONE

- Per la preparazione delle superfici, consultare il quaderno di Si; ; ens KLa preparazione dei supporti in muraturaM
- Applicazione di una o due mani di DAMASCUS BASE LUCIDA diluito al 10% in volume con acqua fino ad ottenere una colorazione e copertura uniformi.
- Dopo completa essiccazione 4 ore , eseguire una spugnatura o tamponatura a finire con DAMASCUS SPUGNATURA A FINIRE, diluito al 50% in volume con acqua.

N. . Si raccomanda l'uso di spugne naturali.

SICUREZZA

Per quanto riguarda le informazioni relative al corretto smaltimento, stoccaggio e manipolazione del prodotto, si prega di consultare la relativa Scheda di Sicurezza.

DICITURA DA CAPITOLATO

Pittura murale decorativa lucida all'acqua per interno, da impiegare come base per effetto damascato Tipo DAMASCUS BASE LUCIDA .

Caratteristiche generali:

A base di resina acrilica in dispersione acquosa, cariche e pigmenti finissimi. Buona copertura, adesione e di facile applicazione. Prodotto inodore e insaponificabile, di aspetto lucido.

Essiccazione a 25 °C al 5 di R :

- Fuori polvere: 1 h.
- Sopraverniciabile: 4 h.

Massa volumica (peso specifico):

1,25 Kg/L per il bianco.

Contenuto in solidi:

51% in peso pari al 39% in volume per il bianco.

Aspetto:

Lucido 86 GU / 60° ASTM D 523 .

Spessore del film:

77 micron bagnato - 30 micron asciutto.



DAMASCUS SPUGNATURA A FINIRE

PITTURA MURALE ALL'ACQUA OPACA, PER INTERNO, DA IMPIEGARE COME SPUGNATURA A FINIRE PER EFFETTO DAMASCATO



- *Facile applicazione*
- *Non ingiallente*
- *Rapida essiccazione*
- *Insaponificabile*



CARATTERISTICHE DEL PRODOTTO

- Facile applicazione.
- Non ingiallente.
- Rapida essiccazione.
- Insaponificabile.

Resa:

40 m²/L.

La resa puU variare in base all'effetto desiderato.

Temperatura di applicazione:

8 - 30°C.

Essiccazione a 20 <C al 5 di R :

Asciutto al tatto dopo 2 h.

MODO D'IMPIEGO

Impiego:

Come spugnatura a finire per ottenere l'effetto damascato.

Massa volumica (peso specifico):

1,38 Kg/L.

Applicazione:

Con spugna naturale.

Diluizione:

Con acqua al 50% in volume.

SISTEMI DI APPLICAZIONE

- Applicare il prodotto diluito con acqua al 50% in volume con acqua mediante spugna o tampone, su supporti preventivamente preparati con DAMASCUS BASE LUCIDA.

SICUREZZA

Per quanto riguarda le informazioni relative al corretto smaltimento, stoccaggio e manipolazione del prodotto, si prega di consultare la relativa Scheda di Sicurezza.

DICITURA DA CAPITOLATO

Pittura murale decorativa all'acqua, opaca, per interno, da impiegare come spugnatura a finire per effetto Damascato Tipo DAMASCUS SPUGNATURA A FINIRE .

Caratteristiche del prodotto:

Facile applicazione, non ingiallente, rapida essiccazione, insaponificabile.

Essiccazione a 20°C ed R pari al 5 :

Asciutto al tatto dopo 2 h.

Massa volumica (peso specifico):

1,38 Kg/L.

SISTEMI DI DECORAZIONI PER INTERNI

APPLICAZIONE EFFETTO SPUGNATO**APPLICAZIONE EFFETTO STRACCIATO**

Tutte le indicazioni tecniche qui contenute hanno carattere indicativo.
Per ulteriori informazioni consultare il nostro servizio di Assistenza Tecnica.
Aggiornamento dicembre 2010



FINITURA PER STUCCO ANTICO

FINITURA TRASPARENTE
SATINATA ALL'ACQUA
PER STUCCO ANTICO



- **Trasparente**
- **Migliora le proprietà meccaniche e la lavabilità dello STUCCO ANTICO**



CARATTERISTICHE DEL PRODOTTO

Composizione:

Costituito da resina acrilica tixotropica in dispersione acquosa.

Secco resina sul secco totale:

9,3%.

Massa volumica (peso specifico):

1,03 Kg/L.

Resa:

30 m²/L per mano.

La resa può variare in base alle caratteristiche di ruvidezza, porosità ed assorbimento dei supporti, nonché al sistema di applicazione adottato.

Conservazione:

In confezioni ben chiuse ed al riparo dal gelo.

Altre proprietà:

Di facile applicazione, inodore e di rapida essiccazione. Migliora le proprietà meccaniche dello STUCCO ANTICO tanto da renderlo idrorepellente, lavabile e facile da pulire. Aumenta la resistenza allo sporco e la sua applicazione corretta non altera l'aspetto finale dello STUCCO ANTICO.

MODO D'IMPIEGO

Diluizione:

Pronto all'uso.

Applicazione:

Con spatole metalliche seguendo lo stesso metodo di applicazione dello STUCCO ANTICO.

Temperatura di applicazione:

8 - 30 °C.

Essiccazione:

Indurito dopo circa 3 h in condizioni normali.

Pulizia attrezzi:

Con acqua.

CATALOGO TECNICO

SICUREZZA

Per quanto riguarda le informazioni relative al corretto smaltimento, stoccaggio e manipolazione del prodotto, si prega di consultare la relativa Scheda di Sicurezza.

DICITURA DA CAPITOLATO

Finitura trasparente satinata all'acqua per STUCCO ANTICO Tipo FINITURA PER STUCCO ANTICO .

Caratteristiche generali:

Costituita da resina acrilica tixotropica in dispersione acquosa.

Secco resina sul secco totale:

9,3%.

Massa volumica (peso specifico):

1,03 Kg/L.

SISTEMI DI DECORAZIONI PER INTERNI

APPLICAZIONE



Tutte le indicazioni tecniche qui contenute hanno carattere indicativo.
Per ulteriori informazioni consultare il nostro servizio di Assistenza Tecnica.
Aggiornamento dicembre 2010



FONDO ALPHA ELEGANCE

FONDO PIGMENTATO IANCO, ALL'ACQUA,
DA IMPIEGARSI PER LA PREPARAZIONE DELLE
SUPERFICI DA FINIRE CON ALPHA ELEGANCE



- *Facile da applicare*
- *Leggermente ruvido*
- *Termoisolante*



CARATTERISTICHE GENERALI

Proprietà principali:

- Facile da applicare.
- Permette di ottenere in modo rapido e facile una finitura patinata leggermente ruvida, ma omogenea.

Impiego:

Su superfici all'interno in abbinamento con ALPHA ELEGANCE.

PROPRIETA

Brillantezza:

Opaco.

Struttura:

Leggermente ruvido.

Viscosità in barattolo:

7.000 - 8.000 c.p.s.

Massa volumica (peso specifico):

1,05 Kg/L.

Contenuto in solidi:

53%.

Essiccazione a 20 <C al 5 di R :

Fuori polvere: Dopo circa 1 h.

Sovraverniciabile:

La seconda mano di FONDO ALPHA ELEGANCE puU essere applicata dopo 4 - 6 h dalla prima.

MODO D'IMPIEGO**Condizioni ambientali:**

Temperatura minima 8°C, massima U.R. 80%.

Metodo di applicazione:

Pennello, rullo di lana a pelo medio e spatola di plastica.

Diluizione:

- 10% in volume con acqua per applicazione con rullo di lana e liscio con spatola in plastica.
- 30% in volume con acqua per applicazione a pennello.

Pulizia degli attrezzi:

Con acqua, se necessario aggiungere una piccola quantitR di detergente.

Resa:

4 - 6 m²/L nelle due mani.

SISTEMI DI APPLICAZIONE

- Verificare lo stato del supporto assicurandosi che sia perfettamente liscio, pulito e asciutto.
- Controllare che eventuali pitturazioni esistenti siano perfettamente ancorate al supporto.
- Eventuali stuccature o rasature uniformanti vanno realizzate con l'impiego di ALPHA STUCCO.
- Per la preparazione delle superfici, consultare il quaderno di Si; ; ens KLa preparazione dei supporti in muraturaM
- Applicare una mano di FONDO ALPHA ELEGANCE diluito al 50% con acqua.
- Applicare due mani di FONDO ALPHA ELEGANCE, a pennello diluito al 30% con acqua, oppure

APPLICAZIONE A PENNELLO**APPLICAZIONE RULLO SPATOLA**

al 10% con rullo di lana a pelo medio e poi liscio con spatola di plastica preferibilmente di colore bianco per evitare segni colorati sulla superficie di FONDO ALPHA ELEGANCE, attendendo 4 - 6 h tra la prima e la seconda mano.

- Attendere almeno 12 h, quindi applicare ALPHA ELEGANCE seguendo le indicazioni riportate sulla relativa scheda tecnica.

SICUREZZA

Per quanto riguarda le informazioni relative al corretto smaltimento, stoccaggio e manipolazione del prodotto, si prega di consultare la relativa Scheda di Sicurezza.

DICITURA DA CAPITOLATO

Fondo pigmentato bianco all'acqua per preparare le superfici da finire con ALPHA ELEGANCE Tipo FONDO ALPHA ELEGANCE .

Caratteristiche generali:

Prodotto a base resina acrilica in emulsione acquosa, cariche selezionate e leggere, inerti calibrati. Facile da stendere e liscio, permette di ottenere in due mani una superficie omogenea e leggermente ruvida, ideale per ottenere l'effetto decorativo con ALPHA ELEGANCE.

Massa volumica (peso specifico):

1,05 Kg/L.

Contenuto in solidi:

53%.



FONDO ALPHA DESIGN

FONDO PIGMENTATO IANCO, ALL'ACQUA,
DA IMPIEGARSI PER LA PREPARAZIONE
DELLE SUPERFICI DA FINIRE CON ALPHA DESIGN.



- *Facile da applicare*
- *Buon potere riempitivo*
- *Permette di preparare il supporto in modo ottimale e rapido per realizzare la finitura decorativa ad effetto metallico ALPHA DESIGN*



CARATTERISTICHE GENERALI

Principali proprietà:

- Facile da applicare
- Buon potere riempitivo
- Permette di preparare il supporto in modo ottimale e rapido per realizzare la finitura decorativa ad effetto metallico ALPHA DESIGN.

Impiego:

- Su superfici all'interno in abbinamento con ALPHA DESIGN.

PROPRIETA

Brillantezza:

Opaco.

Aspetto:

Leggermente ruvido

Viscosità in barattolo:

7.000 - 8.000 c.p.s.

Massa volumica (peso specifico):

1,05 Kg/L.

Contenuto in solidi:

53%.

Essiccazione a 20 <C al 5 R :

Fuori polvere: Dopo circa 1 h.

Sovraverniciabile: L'eventuale seconda mano di FONDO ALPHA DESIGN puU essere applicata dopo 4 - 6 h dalla prima. Prima dell'applicazione della finitura attendere 12 h.

MODO D'IMPIEGO**Condizioni ambientali:**

Temperatura 5 – 30°C, U.R. massima 85%.

Metodo di applicazione:

Pennello, rullo di lana a pelo corto.

Diluizione:

30% in volume con acqua per applicazioni a rullo.

40% in volume con acqua per applicazioni a pennello.

Pulizia degli attrezzi:

Con acqua, se necessario aggiungere una piccola quantità di detergente.

Resa:

6 - 8 m²/L in due mani.

La resa può variare in base alle caratteristiche di ruvidezza, porosità e assorbimento dei supporti.

SISTEMI DI APPLICAZIONE

- Le superfici devono presentare una tessitura regolare.
- Per la preparazione delle superfici, consultare il quaderno di Sistemi di Applicazione.
- Applicare 1 o 2 mani di FONDO ALPHA DESIGN, a pennello diluite al 40 % in volume con acqua operando con pennellate incrociate, oppure al 30% con rullo di lana a pelo corto
- Ultimare il ciclo con ALPHA DESIGN, seguendo le indicazioni riportate sulla relativa scheda tecnica.

SICUREZZA

Per quanto riguarda le informazioni relative al corretto smaltimento, stoccaggio e manipolazione del prodotto, si prega di consultare la relativa Scheda di Sicurezza.

DICITURA DA CAPITOLATO

Fondo pigmentato bianco all'acqua per preparare le superfici da finire con ALPHA DESIGN Tipo FONDO ALPHA DESIGN.

Caratteristiche generali:

Prodotto a base resina acrilica in emulsione acquosa, cariche selezionate e leggere, inerti calibrati. Permette di preparare il supporto in modo ottimale e rapido per realizzare la finitura decorativa ad effetto metallico ALPHA DESIGN.

Massa volumica (peso specifico):

1,05 Kg/L

Contenuto in solidi:

53%

SISTEMI DI DECORAZIONI PER INTERNI

Tutte le indicazioni tecniche qui contenute hanno carattere indicativo.
Per ulteriori informazioni consultare il nostro servizio di Assistenza Tecnica.
Aggiornamento dicembre 2010



FONDO ALPHA EFFECTS

FONDO PIGMENTATO, ALL'ACQUA, DA IMPIEGARSI PER LA PREPARAZIONE DELLE SUPERFICI DA FINIRE CON ALPHA ORIENT, ALPHA DESIGN, ALPHA STYLE, ALPHA ELEGANCE.



- *Permette di preparare il supporto in modo ottimale per realizzare le finiture decorative ALPHA ORIENT, ALPHA DESIGN, ALPHA STYLE, ALPHA ELEGANCE*
- *Disponibile in due versioni: Extra, con granulometria fino a 250 microns, e Micro, con granulometria fino a 120 microns*
- *Versione Micro colorabile nelle tinte della 4041 Color Concept*



CARATTERISTICHE DEL PRODOTTO

Prodotto a base resina acrilica in emulsione acquosa, cariche selezionate e leggere, inerti calibrati.

Proprietà principali:

- Buon potere riempitivo
- Facile da applicare
- Permette di preparare il supporto in modo ottimale per realizzare le finiture decorative ALPHA ORIENT, ALPHA DESIGN, ALPHA STYLE, ALPHA ELEGANCE.
- Disponibile in due versioni: Extra, con granulometria fino a 250 micron, e Micro, con granulometria fino a 120 micron.

PROPRIETÀ

Massa volumica (peso specifico):

1,05 ± 0,05 Kg/L.

PH:

8,5-9,5.

Residuo solido:

44% ± 3 in volume.

52% ± 3 in peso

Viscosità in barattolo:

7.000 - 8.000 c.p.s.

Valori fisici secondo EN 13300:

Aspetto del film: molto opaco < 2 G.U. / 85°.

Spessore del film: 80 micron ± 3 < 100 micron.

Granulometria: media: > 100 micron

< 300 micron.

MODO D'IMPIEGO**Metodo di applicazione:**

Pennello, rullo di lana a pelo corto. In caso di applicazione a rullo, per finiture con ALPHA ELEGANCE, la versione Extra va lisciata con una spatola di plastica bianca.

Diluizione:

20-30% in volume con acqua, in funzione del sistema applicativo adottato.

Pulizia degli attrezzi:

Con acqua subito dopo l'utilizzo. Se necessario aggiungere una piccola quantità di detergente.

Resa:

- Extra: 8 - 12 m²/L per mano

- Micro: 12 - 14 m²/L per mano.

La resa può variare in base alle caratteristiche di ruvidezza, porosità e assorbimento dei supporti e al sistema di applicazione adottato.

Condizioni ambientali:

- Temperatura: 5 - 30 °C .

- Umidità relativa: max 85%.

Essiccazione a 20 °C al 5 di R :

- Asciutto al tatto: dopo circa 1 h.

- Sopravverniciabile: l'eventuale seconda mano di FONDO ALPHA EFFECTS può essere applicata dopo 4 - 6 h dalla prima. Prima dell'applicazione della finitura attendere 12 h.

SISTEMI DI APPLICAZIONE

- Verificare lo stato del supporto assicurandosi che sia perfettamente pulito, asciutto, privo di sostanze grasse e incoerenze.
- Controllare che eventuali pitturazioni esistenti siano perfettamente ancorate al supporto.
- Eventuali stuccature o rasature uniformanti vanno realizzate con l'impiego di ALPHA STUCCO.
- Le superfici devono essere lisce e/o presentare una tessitura regolare, in funzione del tipo di finitura scelto.
- Per la preparazione delle superfici, consultare il quaderno di Si; ; ens La preparazione dei supporti in muratura .
- Applicare 1 o 2 mani di FONDO ALPHA EFFECTS, diluito al 20-30% in volume con acqua.
- Ultimare il ciclo con ALPHA ORIENT o ALPHA DESIGN o ALPHA STYLE o ALPHA ELEGANCE, seguendo le indicazioni riportate sulle rispettive schede tecniche.

SICUREZZA

Per quanto riguarda le informazioni relative al corretto smaltimento, stoccaggio e manipolazione del prodotto, si prega di consultare la relativa Scheda di Sicurezza.

DICITURA DA CAPITOLATO

Fondo pigmentato all'acqua, da impiegarsi per la preparazione delle superfici da finire con ALPHA ORIENT, ALPHA DESIGN, ALPHA STYLE, ALPHA ELEGANCE Tipo FONDO ALPHA EFFECTS .

Caratteristiche generali:

Prodotto a base resina acrilica in emulsione acquosa, cariche selezionate e leggere, inerti calibrati. Possiede buon potere riempitivo. Permette di preparare il fondo in modo ottimale e rapido per realizzare le finiture decorative ALPHA ORIENT, ALPHA DESIGN, ALPHA STYLE, ALPHA ELEGANCE.

Massa volumica (peso specifico):

1,05 ± 0,05 Kg/L.

PH:

8,5-9,5.

Residuo solido:

44% ± 3 in volume.

52% ± 3 in peso

Viscosità in barattolo:

7.000 - 8.000 c.p.s.

Valori fisici secondo EN 13300:

Aspetto del film: molto opaco. < 2 G.U. / 85° .

Spessore del film: 80 micron ± 3. < 100 micron.

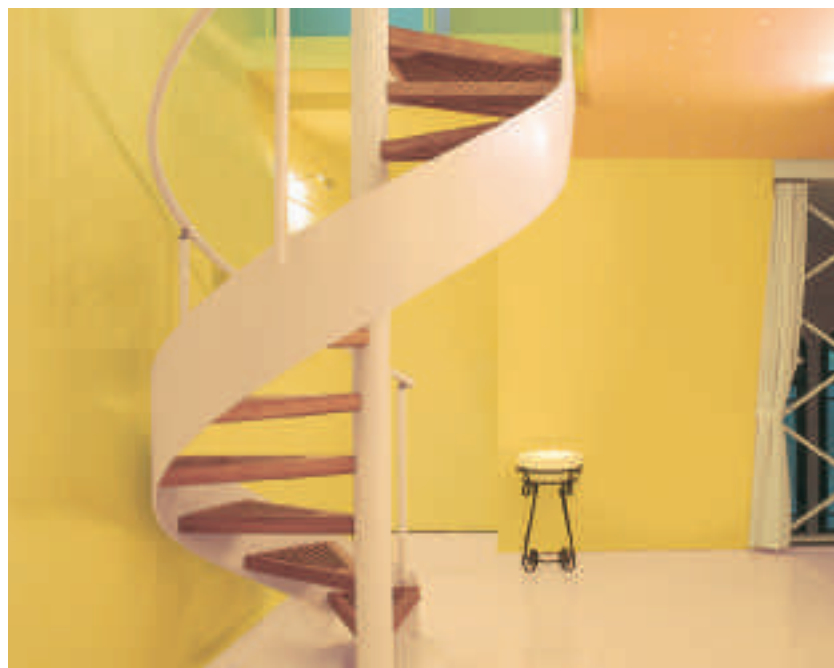
Granulometria: media: > 100 micron,

< 300 micron.



FONDO ALPHA STYLE

FONDO PIGMENTATO IANCO, ALL'ACQUA,
DA IMPIEGARSI PER LA PREPARAZIONE
DELLE SUPERFICI DA FINIRE CON ALPHA STYLE



- **Facile da applicare**
- **Termoisolante**
- **Permette di preparare il fondo in modo ottimale e rapido per realizzare la finitura decorativa ad effetto Marezzato ALPHA STYLE**



CARATTERISTICHE GENERALI

Proprietà principali:

- Facile da applicare.
- Permette di preparare il fondo in modo ottimale e rapido per realizzare la finitura decorativa ad effetto marezzato ALPHA STYLE.

Impiego:

- Su superfici all'interno in abbinamento con ALPHA STYLE.

PROPRIETA

Brillantezza:

Opaco.

Struttura:

Leggermente ruvido.

Viscosità in barattolo:

7.000 - 8.000 c.p.s.

Massa volumica (peso specifico):

1,05 Kg/L.

Contenuto in solidi:

53%.

Essiccazione a 20 °C al 5 di R :

Fuori polvere: Dopo circa 1 h.

Sovraverniciabile:

L'eventuale seconda mano di FONDO ALPHA STYLE può essere applicata dopo 4 - 6 h dalla prima.

Prima dell'applicazione della finitura attendere 12 h.

MODO D'IMPIEGO**Condizioni ambientali:**

Temperatura minima 8°C, massima U.R. 80%.

Metodo di applicazione:

Pennello.

Diluizione:

30% in volume con acqua.

Pulizia degli attrezzi:

Con acqua, se necessario aggiungere una piccola quantità di detergente.

Resa:

10 m²/L per mano.

La resa può variare in base alle caratteristiche di ruvidezza, porosità e assorbimento dei supporti.

SISTEMI DI APPLICAZIONE

Le superfici possono essere finite a gesso, lisciate con ALPHA STUCCO oppure possono presentare vecchie mani di pitture lisce ben ancorate.

- Per la preparazione delle superfici, consultare il quaderno di Sistemi di Applicazione.
- Per la preparazione dei supporti in muratura.
- Applicare a pennello 1 o 2 mani di FONDO ALPHA STYLE diluite al 30% in volume con acqua, operando con pennellate incrociate.
- Ultimare il ciclo con ALPHA STYLE, seguendo le indicazioni riportate sulla relativa scheda tecnica.

SICUREZZA

Per quanto riguarda le informazioni relative al corretto smaltimento, stoccaggio e manipolazione del prodotto, si prega di consultare la relativa Scheda di Sicurezza.

DICITURA DA CAPITOLATO

Fondo pigmentato bianco, all'acqua, per preparare le superfici da finire con ALPHA STYLE
Tipo FONDO ALPHA STYLE.

Caratteristiche generali:

Prodotto a base resina acrilica in emulsione acquosa, cariche selezionate e leggere, inerti calibrati. Permette di preparare il fondo in modo ottimale e rapido per realizzare la finitura decorativa ad effetto marezzato ALPHA STYLE.

Massa volumica (peso specifico):

1,05 Kg/L.

Contenuto in solidi:

53%.

SISTEMI DI DECORAZIONI PER INTERNI

Tutte le indicazioni tecniche qui contenute hanno carattere indicativo.
Per ulteriori informazioni consultare il nostro servizio di Assistenza Tecnica.
Aggiornamento dicembre 2010



FONDO PER STUCCO ANTICO

FONDO RIEMPITIVO DI
PREPARAZIONE PER INTERNI
PER FINITURE CON STUCCO ANTICO



- *Ottimo potere uniformante*
- *Facile carteggiabilità*



CARATTERISTICHE DEL PRODOTTO

Composizione:

A base di resina acrilica in dispersione acquosa e cariche selezionate.

Secco resina sul secco totale:

8%.

Massa volumica (peso specifico):

1,80 Kg/L.

Resa:

1,8 - 3,6 m²/L.

La resa pu variare in base alle caratteristiche di ruvidità, porosità e assorbimento dei supporti.

Conservazione:

In confezioni ben chiuse ed al riparo dal gelo.

MODO D'IMPIEGO

Applicazione:

A spatola.

Diluizione:

Pronto all'uso.

SISTEMI DI APPLICAZIONE

- Per la preparazione delle superfici consultare il quaderno di Si; ; ens KLa preparazione dei supporti in muraturaM
- Applicare 1 o 2 rasate di FONDO PER STUCCO ANTICO fino ad ottenere una superficie perfettamente liscia e coperta.
- Carteggiare con carta abrasiva n° 180 - 220.
- Applicazione delle due mani finali di STUCCO ANTICO, seguendo le modalitR previste nella relativa scheda tecnica.

SICUREZZA

Per quanto riguarda le informazioni relative al corretto smaltimento, stoccaggio e manipolazione del prodotto, si prega di consultare la relativa Scheda di Sicurezza.

DICITURA DA CAPITOLATO

Fondo riempitivo di preparazione per interni per finiture con STUCCO ANTICO Tipo FONDO PER STUCCO ANTICO .

Caratteristic*e generali:

Prodotto a base di resina acrilica in dispersione acquosa e cariche riempitive selezionate.

Ottimo potere uniformante e facile carteggiabilitR.

Secco resina sul secco totale:

8%.

Massa volumica (peso specifico):

1,80 Kg/L.

SISTEMI DI DECORAZIONI PER INTERNI

APPLICAZIONE



Tutte le indicazioni tecniche qui contenute hanno carattere indicativo.
Per ulteriori informazioni consultare il nostro servizio di Assistenza Tecnica.
Aggiornamento dicembre 2010



STUCCO ANTICO

STUCCO A FINIRE PER REALIZZARE EFFETTI ALTAMENTE DECORATIVI SU SUPERFICI INTERNE.



- *Finitura ad effetto Spatolato Veneziano*
- *Finitura ad effetto Encausto*



CARATTERISTICHE DEL PRODOTTO

Composizione:

A base di resine sintetiche, leganti vegetali e cariche con distribuzione granulometrica ottimale.

Secco resina sul secco totale:

9,3% in peso.

Massa volumica (peso specifico):

1,80 Kg/L.

Resa:

6 m²/L per l'effetto Spatolato Veneziano.

2,50 m²/L per l'effetto Encausto.

La resa può variare in base alle caratteristiche di ruvidità, porosità ed assorbimento dei supporti.

Temperatura di applicazione:

5 - 30°C.

Resistenza all'acqua:

Il prodotto non è lavabile. Per migliorarne la resistenza si consiglia l'applicazione di FINITURA PER STUCCO ANTICO.

Comportamento al fuoco:

Classe 1 certificato n° 322 del 30.01.91 rilasciato dall'Istituto di Ricerche e Collaudi Masini di Rho.

Conservazione:

In confezioni ben chiuse ed al riparo dal gelo.

MODO D'IMPIEGO

Applicazione:

Con spatole metalliche.

Diluizione:

Pronto all'uso.

Compatibilità:

Con nessun tipo di prodotto in quanto eventuali miscele altererebbero le qualità del prodotto.

SISTEMA D'APPLICAZIONE

- Per la preparazione delle superfici, consultare il quaderno di Sistemi Decorativi. La preparazione dei supporti in muratura.

Finitura a) e b) Effetto SPATOLATO VENEZIANO

- Uniformare il fondo con due rasate di FONDO per STUCCO ANTICO.
- Carteggiare a secco con carta abrasiva fine n° 180 - 220.
- Applicazione di una prima mano a piccoli colpi di spatola incrociati di STUCCO ANTICO.
- Carteggiare leggermente con carta abrasiva n° 320.
- Applicazione di una seconda mano a piccoli colpi di spatola incrociati di STUCCO ANTICO.

Finitura c) e d) Effetto ENCAUSTO

- Applicazione con spatola in acciaio di una mano di FEINPUT1 nel colore desiderato, lisciandolo a finire con quella in plastica.
- Applicazione con spatola in acciaio di tre rasate successive di STUCCO ANTICO, carteggiando fra una ripresa e l'altra.

Nota: Nel caso di finiture con colori molto chiari, si consiglia di effettuare la preparazione del fondo con due rasate di FONDO PER STUCCO ANTICO bianco. Per finiture con colori intensi il fondo può essere preparato con FONDO PER STUCCO ANTICO nel colore con una tonalità leggermente più chiara della finitura.

SICUREZZA

Per quanto riguarda le informazioni relative al corretto smaltimento, stoccaggio e manipolazione del prodotto, si prega di consultare la relativa Scheda di Sicurezza.

DICITURA DA CAPITOLATO

Stucco a finire per realizzare effetti altamente decorativi su superfici interne. Tipo STUCCO ANTICO.

Caratteristiche generali:

A base di resine sintetiche, leganti vegetali e cariche con distribuzione granulometrica ottimale, per riprodurre effetti altamente decorativi su pareti interne. Applicabile con spatole metalliche. In grado di offrire una buona resistenza all'acqua se ricoperto con FINITURA PER STUCCO ANTICO.

Secco resina sul secco totale:

9,3%.

Massa volumica (peso specifico):

1,80 Kg/L.

Comportamento al fuoco:

Classe 1 certificato n° 322 del 30.01.91 rilasciato dall'Istituto di Ricerche e Collaudi Masini di Rho.

SISTEMI DI DECORAZIONI PER INTERNI

APPLICAZIONE EFFETTO ENCAUSTO**APPLICAZIONE EFFETTO SPATOLATO VENEZIANO**

Tutte le indicazioni tecniche qui contenute hanno carattere indicativo. Per ulteriori informazioni consultare il nostro servizio di Assistenza Tecnica. Aggiornamento dicembre 2010